

QuickChemi 5100 化学发光成像系统

一体机
超灵敏

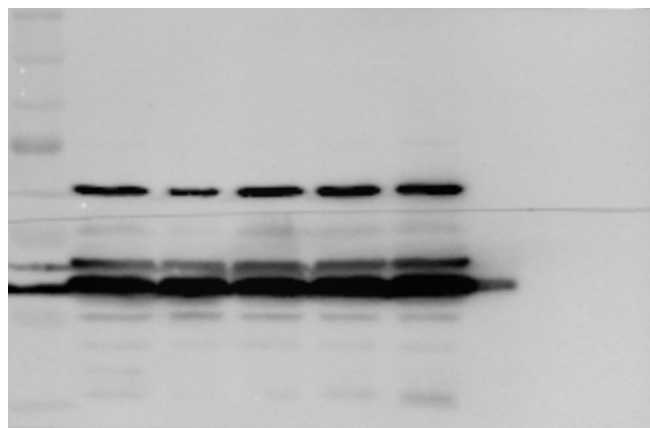
Quickchemi 5100 化学发光成像系统适用于 ECL 发光直接成像，采用三级深度制冷 CCD 作为感光芯片，最大程度降低暗电流，提高信噪比。像素值高达 605 万，并具有极高感光效率，结合 F0.95 大光圈镜头，收集微弱信号能力更强，成像效果更好，速度更快，且线性范围更宽。机载 10 英寸触摸屏及智能匹配系统，拍摄不同信号强度样品时，能自动匹配拍摄参数，实现“一键成像”。



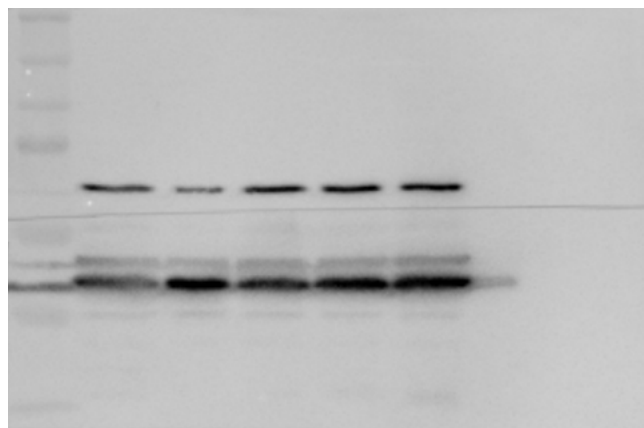
应用范围

印迹膜直接进行 ECL 成像：避免暗室曝光的繁琐操作与有毒试剂，具有更高检测灵敏度，线性检测范围更宽

配套分析软件：轻松分析成像结果，导出的图片质量远高于文章发表要求

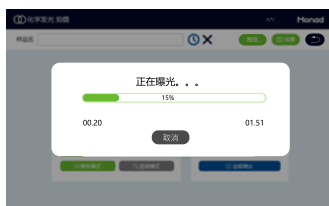


曝光 9 sec，条带信号明显



曝光 1 sec，条带仍十分清晰

仪器特点



- **高性能 CCD**
三级半导体制冷，背景噪声更低；605 万像素，输出图像精度更高



- **机载触摸屏**
机载 10 英寸触摸屏，无需外置电脑，节省实验空间，操作更便捷



- **大光圈镜头**
F0.95 大光圈、高通透快速镜头，收集微弱信号能力更强，成像效果更好，速度更快



- **高效分析软件**
自动识别泳道、自动定量分析，高效便捷

配置参数

货号	GD50201	型号	QucikChemi 5100
名称	化学发光成像系统	英文名称	Chemiluminescence Imaging System
CCD 制冷	三级深度制冷 CCD，绝对制冷 -30℃，相对环境温度最大能达 -65℃	芯片尺寸	12.49×9.99 mm
像素	605 万像素 (2750×2200)	像素尺寸	4.54×4.54 μm
镜头	F0.95 大光圈快速镜头	灰阶	16 bit, 65536 灰阶
量子效率	≥75%	动力学范围	> 4 OD
屏幕	10 英寸 LCD 触摸屏	像素合并	1×1, 2×2, 3×3, 4×4
拍摄面积	95×75 mm (上层) 150×125 mm (下层)	光源	双 LED 反射光源
电源	AC100~240 V, 50/60 Hz, 1.3 A	样品台	双层暗背景化学发光样品载样台
外形尺寸	36(W) × 35.7(D) × 60(H) cm	软件	配套图像采集、分析软件
		净重	12 kg

订购信息



货号	名称	描述	规格
GD50201	QuickChemi 5100 Chemiluminescence Imaging System	化学发光成像系统	1/set

400-928-3698

莫纳生物科技有限公司
Monad Biotech Co., Ltd.

Tel: +86-(0)21-64868889
Fax: +86-(0)21-64868669

E-mail: support@monadbiotech.com
www.monadbiotech.com



DY1910006